

## R2021D 安裝說明

### 準備事項:

1. 首先檢查以下所列配件清單. 如有短少, 請聯繫當地經銷商.
2. 請閱讀安裝流程說明.

### 組裝套件A- 安裝mSATA SSD 進R2021D轉接卡

(1)M2x6mm(H) 螺絲 \*3pcs  
P/N: 13MISW00001M11



(2)合金銅柱 /H: 4.0mm \*3pcs  
P/N: 13MICA00001M05



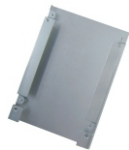
(3)M2螺帽 \*3pcs  
P/N: 13MINU00001M11



以上零件皆有多附各一个為備用

### 組裝套件2 - 安裝轉接卡進 2.5" SSD 外殼

(B-1)2.5" 鋁質外殼 \*1pc  
P/N: 13MI2100001M25



(B-2)M2x3 螺絲\*5pcs  
P/N: 13MISW00005M11



M2x3 螺絲多附一个為備用

### mSATA SSD組裝

步驟1：將轉接卡翻於背面,選擇您mSATA SSD長度適合的螺絲孔位,並將(A-1)M2x6mm及(A-2)合金銅柱組裝於轉接卡上(如圖步驟1)。

步驟2：插入您的mSATA SSD, 將mSATA SSD 往下壓,使mSATA SSD的固定孔對準兩銅柱孔(如圖步驟2)。

步驟3：使用(A-3)M2螺帽將mSATA SSD固定於轉接卡上(如圖步驟3)。

-----兩塊mSATA SSD 皆使用相同安裝模式-----

步驟4：將轉接卡轉為正面 (SATA 22針針腳朝上),然後將轉接卡組裝於(B-1)2.5" 鋁質外殼中, 使用(B-2)M2x3mm螺絲將轉接卡與外殼固定(如圖步驟4)即完成組裝動作。

